

BESTE VERBINDUNGEN FÜR IHREN ERFOLG



Telegärtner

KUNSTSTOFFTECHNIK GMBH

NETZWERK-KOMPONENTEN

KOAXIALE STECKVERBINDER

KABEL-KONFEKTIONIERUNG

PRÄZISIONS-DREHTEILE

KUNSTSTOFF-SPRITZGUSSTEILE

INDUSTRIE-ELEKTRONIK

Ihr Partner vom Design bis zur Serie



Telegärtner Kunststofftechnik

**Innovationsgeist
schafft Synergie**

Optimierte Prozesse für höchste Ansprüche

Leitgedanke der Arbeit bei der Telegärtner Kunststofftechnik GmbH ist das fehlerfreie Produkt. Darauf sind alle internen Abläufe ausgerichtet und das spiegelt sich ebenso in den Beziehungen zu unseren Kunden wieder. Das Integrierte Management System (IMS) ermöglicht optimierte Prozesse vom Auftragseingang bis zum Warenausgang.

Anwender aus verschiedensten Branchen profitieren von unseren prozessoptimierten Lösungen. Zu unseren Kunden gehören Unternehmen aus der Pharma-Industrie, Medizintechnik und Biotechnologie ebenso wie aus dem Automotive Sektor, der Elektro- oder Kommunikations-Industrie.



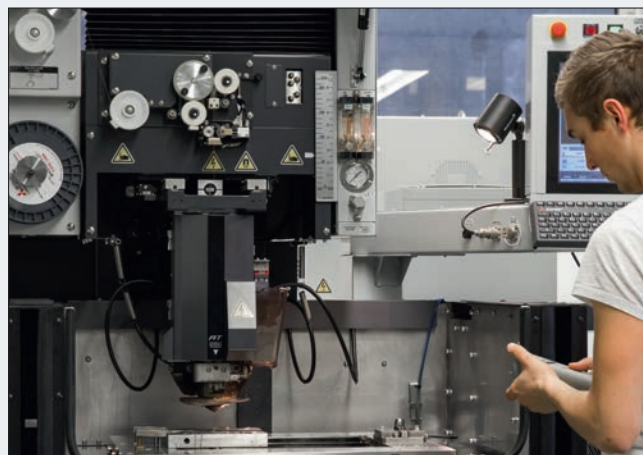
Handlingentnahme mit direkter Platzierung auf Trays oder Weitertransport zur Montage in den Reinraum



Klimatisiertes Messlabor mit taktilem und optischem Messgerät sowie Messgerät zur Drehmomentprüfung



Arbeitsplatz zur Handmontage im Reinraum Klasse 7



Hauseigener Werkzeugbau für zeitnahe Durchführung aller Arbeiten und Reparaturen (z. B. Drahterodieren)

Unsere Vorteile für Sie

Know-How in

- Konstruktion mit SolidWorks und Pro-Engineer
- Moldflowanalyse
- Produkt-Entwicklung
- Produkt-Redesign
- Werkzeugkonstruktion und Füllstudien

Klimatisiertes Messlabor:

- Zeiss 3D taktiles Messen
- Zeiss optisches Messen
- CT-Messungen und Auswertungen

Prüflabor für:

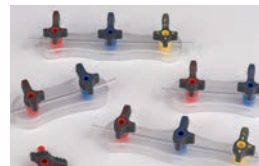
- Drehmomentmessungen
- Druckmessungen
- Klimaprüfungen mit und ohne Feuchte
- elektrische Prüfungen (z. B. Widerstandsmessungen)
- Steckzyklenprüfungen

Eigener Werkzeugbau:

- Muster und Kleinstserien in eigenen Stammformen
- Werkzeugreparatur und Wartung aller Art, z. B. automatisierte Ultraschallreinigung
- Werkzeugneubau

Hahnbänke mit Softgrip

- 2fach oder 3fach Hahnbänke oder einzelne Hähne
- ON / OFF Version
- Druckfestigkeit 41 bar bei optimalem Drehmoment
- Softgrip in 2K-Technologie hergestellt
- Modulare Konfektionierung, Hand- und Vollmontage
- transparentes Gehäuse zur Sichtkontrolle
- Luer Lock Anschluss männlich / weiblich
- farbkodierte Hahnbankküken



3-Wege-Hahn

- 360° drehbar
- alle Farbkombinationen möglich
- transparentes Gehäuse zur Sichtkontrolle
- Luer-Lock-Anschluss männlich / weiblich



Insulinpen

- Fertigung aller Kunststoffteile inklusive Präzisionsdosiermodul und Montage
- Fertigung aller Komponenten im Grauraum / Reinraum
- Zusammenfügen der Einzelkomponenten durch geschultes Fachpersonal im Reinraum



Blutzuckermessgerät

- Display, Einzelbilddekore in verschiedenen Farben und Designs möglich
- komplette Fertigung aller Kunststoffteile und Montage möglich



Optik

- Messmodul in 2K-Technologie hergestellt
- z. B. für Blutzuckermessgerät
- z. B. Linse aus ABS transparent
- z. B. Gehäuseeinschub aus ABS schwarz



Handmilchpumpengriff

- Softgrip in 2K-Technologie
- alle Farbkombinationen möglich
- unterschiedliche Softgriphärte durch Auswahl der entsprechenden Weichkomponente möglich



Gefäßversiegelung, Befeuchter, Elektromedizin

- komplette Fertigung aller Kunststoffteile mit Montage im Reinraum möglich
- Konfektionierung der Einzelkomponenten zum Fertigteil auch unter Beistellung von Zukaufteilen durch den Kunden oder eigenen Zukauf



Spritze

- komplette Fertigung aller Kunststoffteile
- Kolben in 2K-Technologie hergestellt
- maximaler Injektionsdruck bis zu 83 bar



Gehäuse mit Kontakten

- in 2K-Technologie hergestellt zur optimalen Werkzeugfüllung, um unterschiedliche Wandstärken mit engen Toleranzen und Lagetoleranzen realisieren zu können
- Umspritzen der Kontakte
- modulare Zuführung der Einlegeteile (Hand- oder Vollmontage)



Zertifizierungen von DQS:

ISO 9001 : 2008

EN ISO 13485: 2003 + AC : 2009

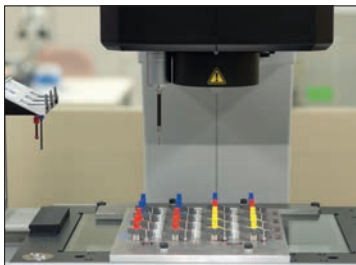
ISO/TS 16949 : 2009



Entwicklungspartner vom Design bis zur Serie

Profitieren Sie von unserer Erfahrung und modernen Technologien:

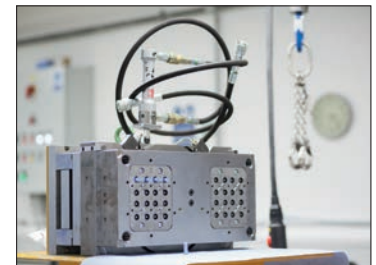
- 2- und Mehrkomponenten-Spritzguss
- Inmould-Assembling
- Inmouldtechnologie
- Ultraschall-Schweißen
- Tampon-Druck
- Hand- und Automatenmontage
- Hand- und Automatenmontage im Reinraum (Reinraumklasse 7)



Messtechnik für Serienteile



Spritzgießen mit modernem Maschinenpark



Mehrkomponenten-Werkzeuge aller gängigen Thermoplaste

Telegärtner
Kunststofftechnik GmbH

Gewerbestraße 4-6
D-71144 Steinenbronn

Telefon: +49 7157 52501-0
Telefax: +49 7157 72512

tgk@telegaertner.com
www.telegaertner.com